

装机流程

➤ 镇痛设置安装完成示意图

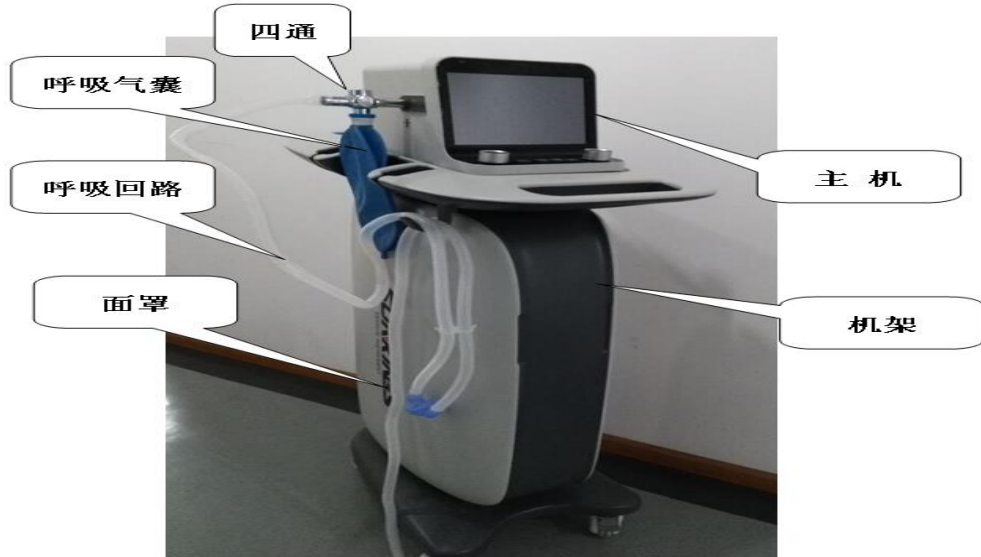
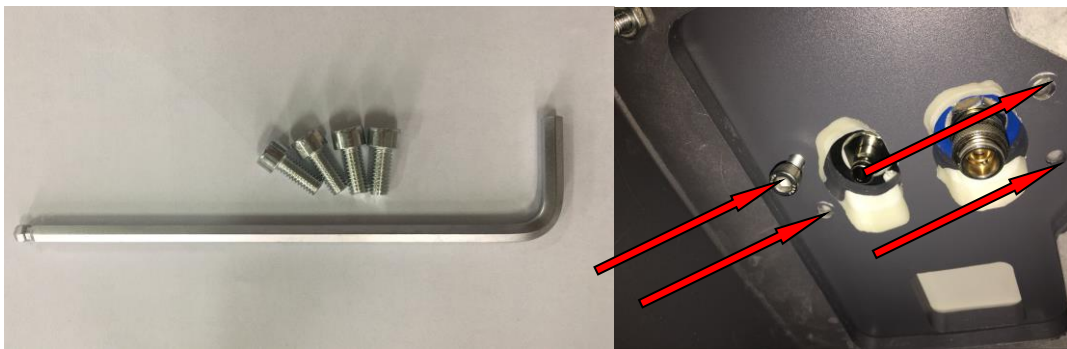


图 1 吸入笑气镇痛装置

➤ 固定主机

将主机从包装纸箱取出，按照图 1 的方向将主机放置在机架上，打开机架门，用配件中的内六角扳手和 4 个 M6 内六角螺丝将主机固定在机架顶部。如图 2 所示。



内六角扳手和 M6 螺丝

图 2

M6 螺丝安装位置

➤ 气源连接

取出气瓶，使用活动扳手分别将氧气减压阀和笑气减压阀安装在氧气瓶和笑气瓶上（蓝色是氧气瓶，白色是笑气瓶）。然后，将其放入机架内部指定位置。

将氧气减压阀上的蓝色氧气连接管连接到主机底部的氧气接口，笑气减

压阀上的白色笑气连接管连接过滤器后再连接到主机底部的笑气接口，如图 3 所示。



图 3

➤ 四通安装

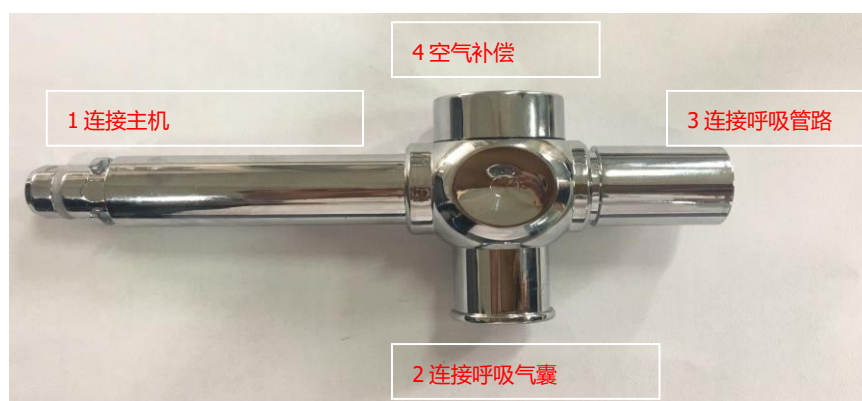


图 4 四通

如图 5 所示，将四通对准主机的混合气体出口，参照图纸插到底顺时针旋转 90 度，四通拉不出，安装完成后四通 2 接口垂直向下。



图 5

➤ 安装呼吸气囊

如图 6 示，将呼吸气囊从下往上的方向轻轻插入四通 2 接口即可。

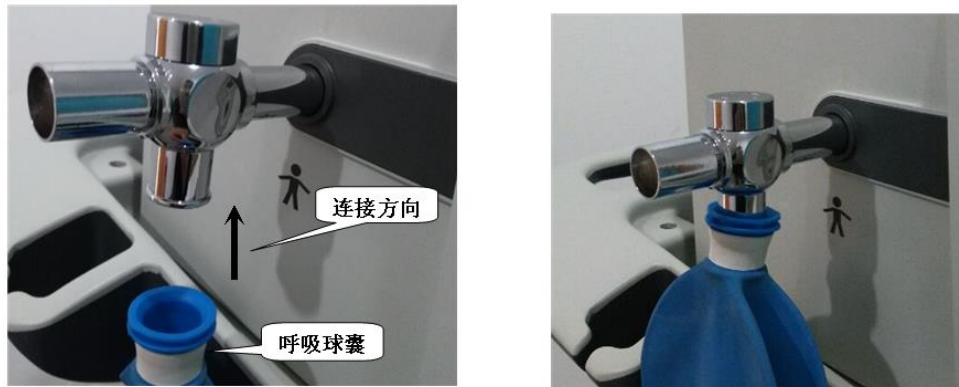


图 6

► 安装鼻罩

鼻罩连接管两个，鼻罩一个，如下图 7，图 8 所示。



图 7 呼吸管路



图 8 鼻罩

将管 1 的 1 接口按图 9 示的方向插入四通 3 接口完成安装，然后管 1 的 2 接口接到鼻罩的 B 接口，管 2 的 2 接口接到鼻罩的 A 接口，如图 10 所示，即可完成安装。

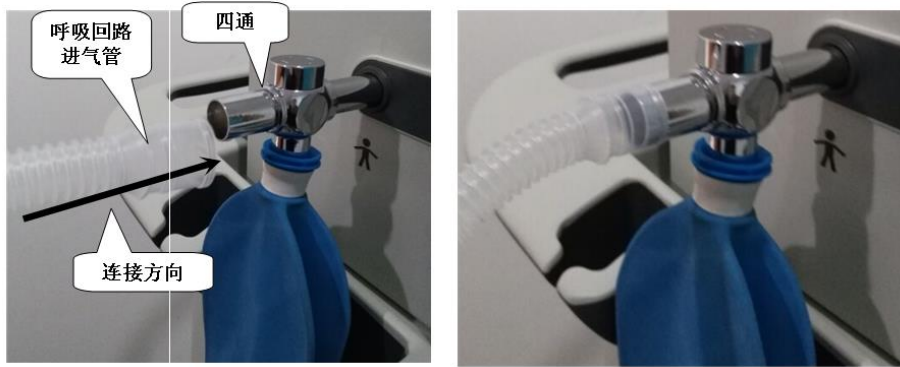


图 9

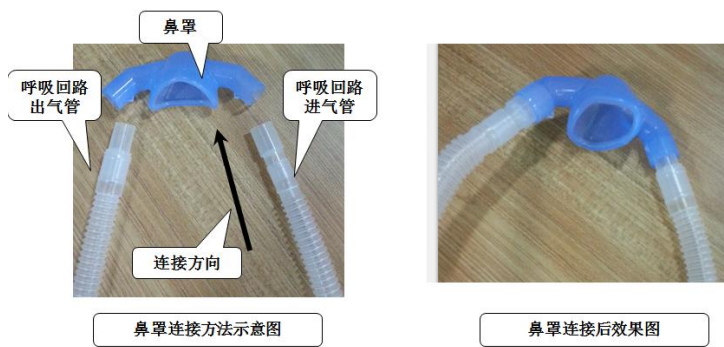


图 10

➤ 安装面罩

面罩连接管两个，面罩一个如图 11，图 12 所示。



图 11 面罩连接管

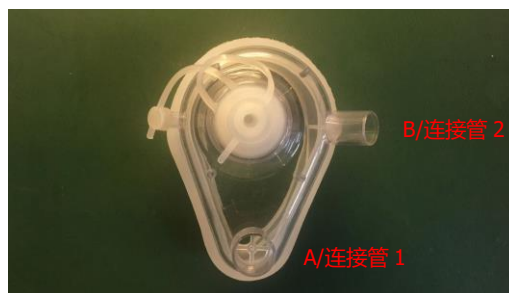


图 12 面罩

将管 1 的一端连接到四通的 3 接口，另一端连接面罩的 A 接口，然后管 2 的一端连接到面罩的 B 接口，即可完成面罩的安装，如图 13 所示。



图 13 面罩安装完成图

► 咬嘴的安装

连接管 2 个，咬嘴 1 个，三通 1 个，如图 14 所示。

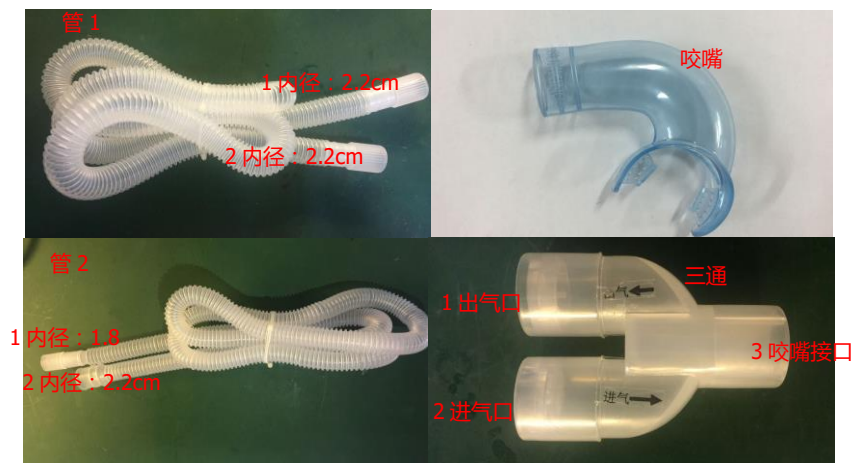


图 14

将呼吸管 1 的一端连接到四通的 3 接口，另一端连接到三通的进气口，咬嘴连接到三通的咬嘴接口处，呼吸管 2 的 2 端口连接到三通的出气口，即可完成安装，如图 15 所示。



图 15 咬嘴安装完成图

更换气瓶



图 16

如图 16 所示，先关闭两个气瓶的阀门，再取下两个接头。蓝色的是氧气，右手捏住快插接头接口处最大直径用力往上一推，快插接头分开；白色的是笑气管，右手捏住快插接头接口最大直径处，用力往下一拉即可。最后把气瓶拿出机箱，在机箱外更换气瓶。